

# AZƏRBAYCAN DÖVLƏT AQRAR UNİVERSİTETİ

**Ad:** Günel

**Soyad:** Ağazadə

**Ata adı:** Fazil

**Təvəllüd:** 27.05.1996

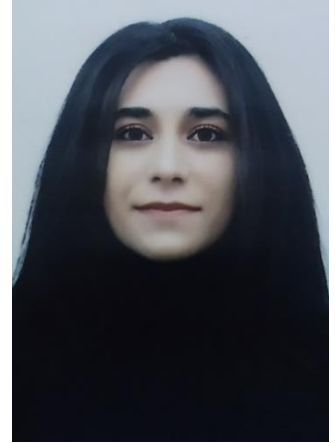
**İş telefonu:**

**Mob:** 050-599-20-32

**E-mail:** gunel.agazade1996@mail.ru

**Fakültə:** Aqronomluq

**Kafedra:** Ümumi əkinçilik, genetika və seleksiya



## TƏHSİL, ELMİ DƏRƏCƏ VƏ ELMİ ADLAR

2017-ci ildə Gəncə Dövlət Universitetinin Biologiya-Kimya fakültəsini bitirmiş və bakalavr dərəcəsi almışdır.

2019-cu ildə Azərbaycan Dövlət Aqrar Universitetinin “Bitkilərin genetikası” üzrə magistratura pilləsini bitirmiş və magistr dərəcəsi almışdır.

## ƏMƏK FƏALİYYƏTİ

2019-cu ildə Azərbaycan Dövlət Aqrar Universitetində “Akademik məsləhətçi” işləmişdir.

2020-ci ildən hal-hazıradək Azərbaycan Dövlət Aqrar Universitetinin Ümumi genetika, seleksiya və əkinçilik kafedrasının assistentidir.  
3 məqalə, 1 tezis məllifidir.

## TƏDQIQAT SAHƏSİ

-

## BEYNƏLXALQ SEMİNAR, SİMPOZİUM VƏ KONFRANSLARDA

### İŞTİRAKI

1. Ulu Öndər Heydər Əliyevin anadan olmasının 95-ci ildönümünə həsr olunmuş “Gənc Alimlərin və Tədqiqatçıların Müasir Biologiyanın İnnovativ Yanaşmalar” mövzusunda VIII Beynəlxalq Elmi Konfrans, Bakı 2018

2. Akademik Cəlal Əlirza oğlu Əliyevin 90 illik yubileyinə həsr olunmuş Respublika Elmi-Praktik Konfrans, Gəncə 2018
3. Akademik Cəlal Əlirza oğlu Əliyevin 90 illik yubileyinə həsr olunmuş Respublika Elmi-Praktik Konfrans, Gəncə 2018
4. Serbiya, Genetika, Vol 52, No.2

## **ELMİ ƏSƏRLƏRİ**

1. Ağazadə G.F., Əsədova A.İ., Babayeva S.M., Vigna Savi (inək noxudu) cinsinə aid müxtəlif növlərdə biomorfoloji göstəricilərin və genetik qohumluğun tədqiqi. Gənc Alimlərin və Tədqiqatçıların Müasir Biologiyanın İnnovativ Yanaşmalar mövzusunda VIII Beynəlxalq Elmi Konfrans, Bakı – 2018, s.72.
2. Əsədova A., Babayeva S., Ağazadə G., Vigna savi kolleksiyasında genetik müxtəlifliyin biomorfoloji və molekulyar markerlərlə qiymətləndirilməsi.
3. Əsədova A., Ağazadə G., Azərbaycanda inək noxudunun seleksiya baxımından qiymətləndirilməsi.
4. Əsədova A., Babayeva S., Abbasov M., Ağazadə G., MOLECULAR CHARACTERIZATION OF L.SATIVUS L.COLLECTION BASED ON ISSR MARKERS.

## **DİL BİLİKLƏRİ**

İngilis

Rus