

# AZƏRBAYCAN DÖVLƏT AQRAR UNİVERSİTETİ

**Ad:** Günel

**Soyad:** Ağazadə

**Ata adı:** Fazil

**Təvvəllüd:** 27.05.1996

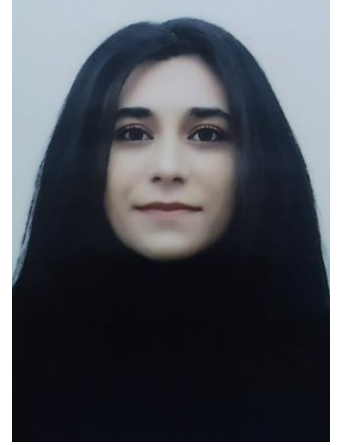
**İş telefonu:** -

**Mob:** 050-599-20-32

**E-mail:** gunel.agazada.30568@adau.edu.az

**Fakultə:** Aqronomluq

**Kafedra:** Ümumi əkinçilik, genetika və seleksiya



## TƏHSİL, ELMİ DƏRƏCƏ VƏ ELMİ ADLAR

2017-ci ildə Gəncə Dövlət Universitetinin Biologiya-Kimya fakultəsini bitirmiş və bakalavr dərəcəsi almışdır.

2019-cu ildə Azərbaycan Dövlət Aqrar Universitetinin «Bitkilərin genetikası» üzrə magistratura pilləsinə bitirmiş və magistr dərəcəsi almışdır.

## ƏMƏK FƏALİYYƏTİ

2019-cu ildə Azərbaycan Dövlət Aqrar Universitetində «Akademik məsləhətçi».

2020-ci ildən hal-hazıradək Azərbaycan Dövlət Aqrar Universitetinin Ümumi genetika, seleksiya və əkinçilik kafedrasının assistenti  
Məqalə-3, tezis-1

## TƏDQIQAT SAHƏSİ

## BEYNƏLXALQ SEMİNAR, SİMPOZİUM VƏ KONFRANSLARDA

### İŞTİRAKI

1. Ulu Öndər Heydər Əliyevin anadan olmasının 95-il dönümünə həsr olunmuş həsr olunmuş "Gənc Alimlərin və Tədqiqatçıların Müasir Biologiyanın İnnovativ Yanaşmalar" mövzusunda VIII Beynəlxalq Elmi Konfrans, Bakı – 2018
2. Akademik Cəlal Əlirza oğlu Əliyevin 90 illik yubileyinə həsr olunmuş Respublika Elmi-Praktik Konfrans, Gəncə - 2018
3. Akademik Cəlal Əlirza oğlu Əliyevin 90 illik yubileyinə həsr olunmuş Respublika Elmi-Praktik Konfrans, Gəncə - 2018
4. Serbiya, Genetika, Vol 52, No.2

## **MƏQALƏLƏR VƏ ELMİ ƏSƏRLƏR**

1. Ağazadə G.F., Əsədova A.İ., Babayeva S.M., Vigna Savi (inək noxudu) cinsinə aid müxtəlif növlərdə biomorfoloji göstəricilərin və genetik qohumluğun tədqiqi. Gənc Alimlərin və Tədqiqatçıların Müasir Biologiyanın İnnovativ Yanaşmalar mövzusunda VIII Beynəlxalq Elmi Konfrans, Bakı – 2018, s.72.

2. Əsədova A., Babayeva S., Ağazadə G., Vigna savi kolleksiyasında genetik müxtəlifliyin biomorfoloji və molekulyar markerlərlə qiymətləndirilməsi.

3. Əsədova A., Ağazadə G., Azərbaycanda inək noxudunun seleksiya baxımından qiymətləndirilməsi.

4. Əsədova A., Babayeva S., Abbasov M., Ağazadə G., MOLECULAR CHARACTERIZATION OF L.SATIVUS L.COLLECTION BASED ON ISSR MARKERS.

## **DİL BİLİKLƏRİ**

Türk Əla

İngilis Orta

Rus Zəif

Digər Zəif